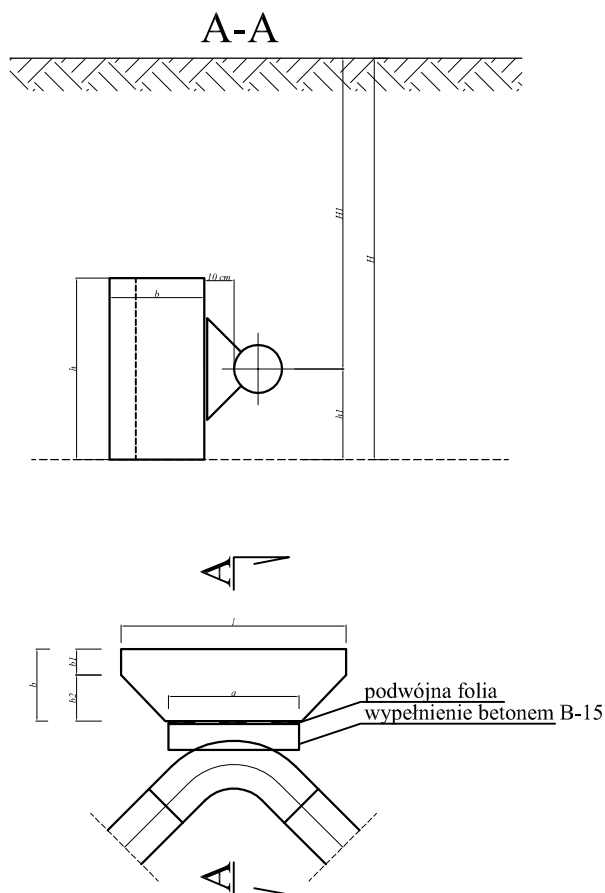


# BLOKI OPOROWE



Łuki 90° : H1=1,75 m, h=65 cm, l=100 cm, b=35 cm, b1=15 cm, b2=20 cm, h1=30 cm

Trójniki : H1=1,75 m, h=55 cm, l=80 cm, b=30 cm, b1=15 cm, b2=15 cm, h1=26 cm

Bloki wykonuje się z betonu B-15

Cement - portlandzki "250"

W trakcie wykonywania bloku powinny być spełnione następujące warunki:

- stopa bloku oraz tylna ściana muszą być oparte na rodzimym, nienaruszonym gruncie,
- betonowanie bloku musi przebiegać w sposób ciągły, niedopuszczalne są przerwy robocze,
- przestrzeń między rurą i blokiem wypełnia się betonem, który od bloku należy oddzielić podwójną folią

Zakład Projektowo-Wykonawczy "WIKAN"

Jadwiga Gajderowicz

98-220 Zduńska Wola ul. Getta Żydowskiego 21/21,  
tel. fax: 43 823 63 80, e-mail: wikan1@interia.pl

Inwestor :

Gmina Zapolice, Plac Strażacki 5, 98-161 Zapolice

Adres inwestycji : Marzynek, dz. Nr:16/1, 44/3, 308/1, 310/12, 310/14, 310/16, 311/2, 312/2, 315/4, 316/3, 316/4, 321/3, 333/2, 343/2, 379/5, 379/6, 387/2, 387/3, 388/7

Temat :

Projekt budowy sieci wodociągowej w m. Marzynek gm. Zapolice

Rysunek : BLOKI OPOROWE

Projektował:	Data	Podpis	Skala
mgr inż. L. Przybył upr.ŁOD/0549/POOS/06 ŁOD/IS/7534/06	01.2014 r.		schemat
Sprawdził:	Data	Podpis	rys. nr
mgr inż. J. Gajderowicz upr. nr 337/82/87 ŁOD/IS/2233/02	01.2014 r.		7