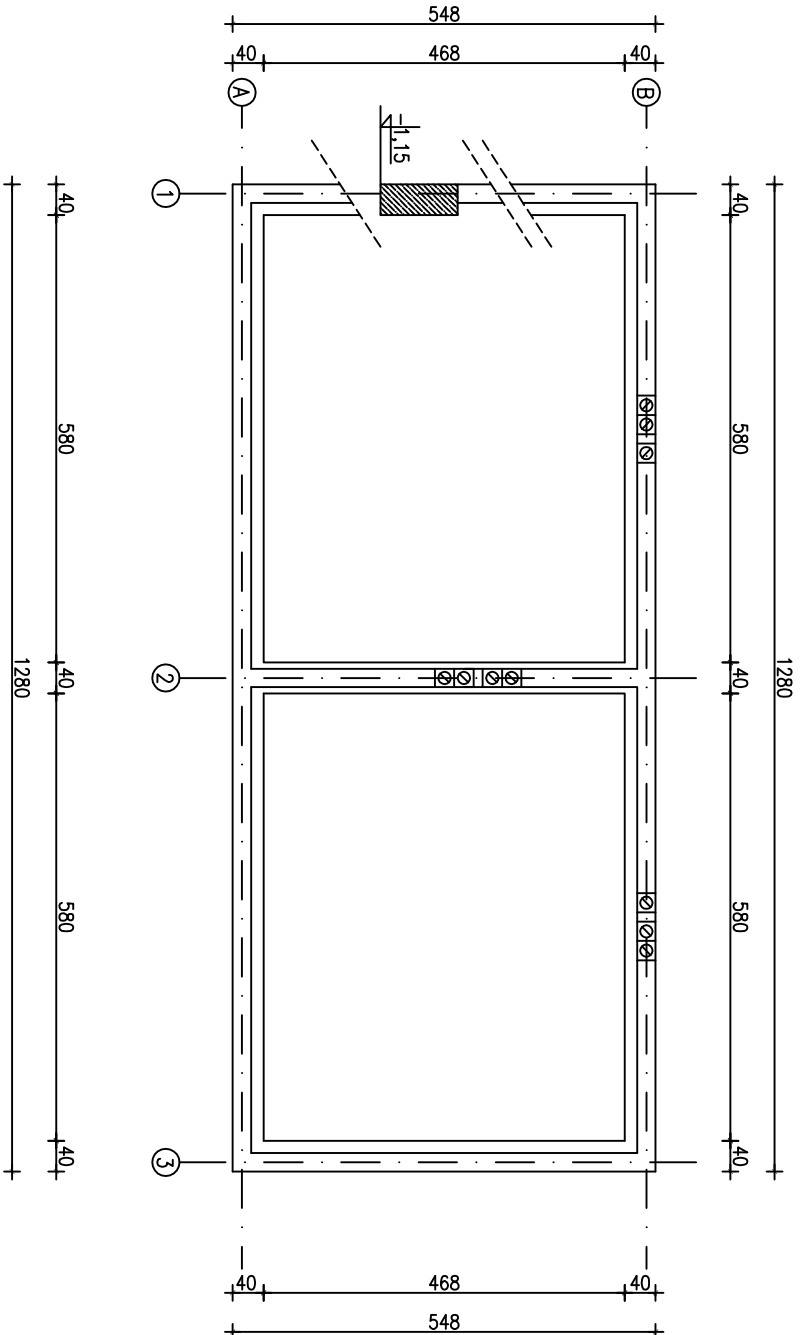
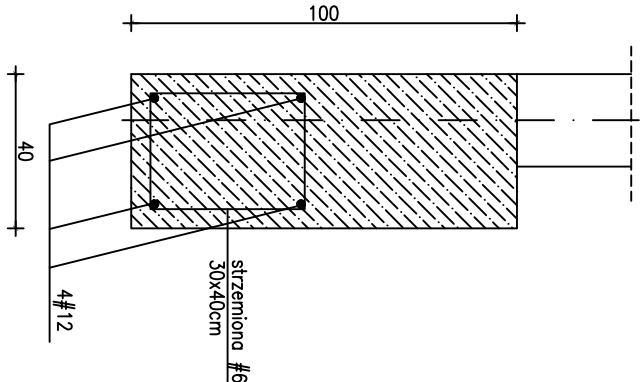



PRZEMKÓU PRZEZ FUNDAMENT (skala 1:20)



FUNDAMENTY ŻELBETOWE BETON B15
ZBROJENIE 4#12 34GS
STRZEMIIONA #6 co 50cm
OTULINA ZBROJENIA 5cm

<div><div></div><div><div>BIURO PROJEKTOWE PROJBU.Ds.c.</div><div>98-220 Zdunska Woja</div><div>ul.Sienozka 6,tel.(43)823 64 24</div></div></div>		NUMER RYSUNKU
PROJEKT BUDOWY BUDYNKU SZATNI Z SANITARIATAMI		1
Rysunek	RZUT FUNDAMENTÓW	SKALA 1:100
Adres	STRONSKO, gm. ZAPOLICE, dz. nr geod. 123	
Inwestor	WÓJT GMINY ZAPOLICE	
Projektant	tech.bud. DANUTA BŁONSKA upr.bud.nr 612/86	
Opracowanie	mgr inż.WITOLD ZASINA	
Opracowanie		