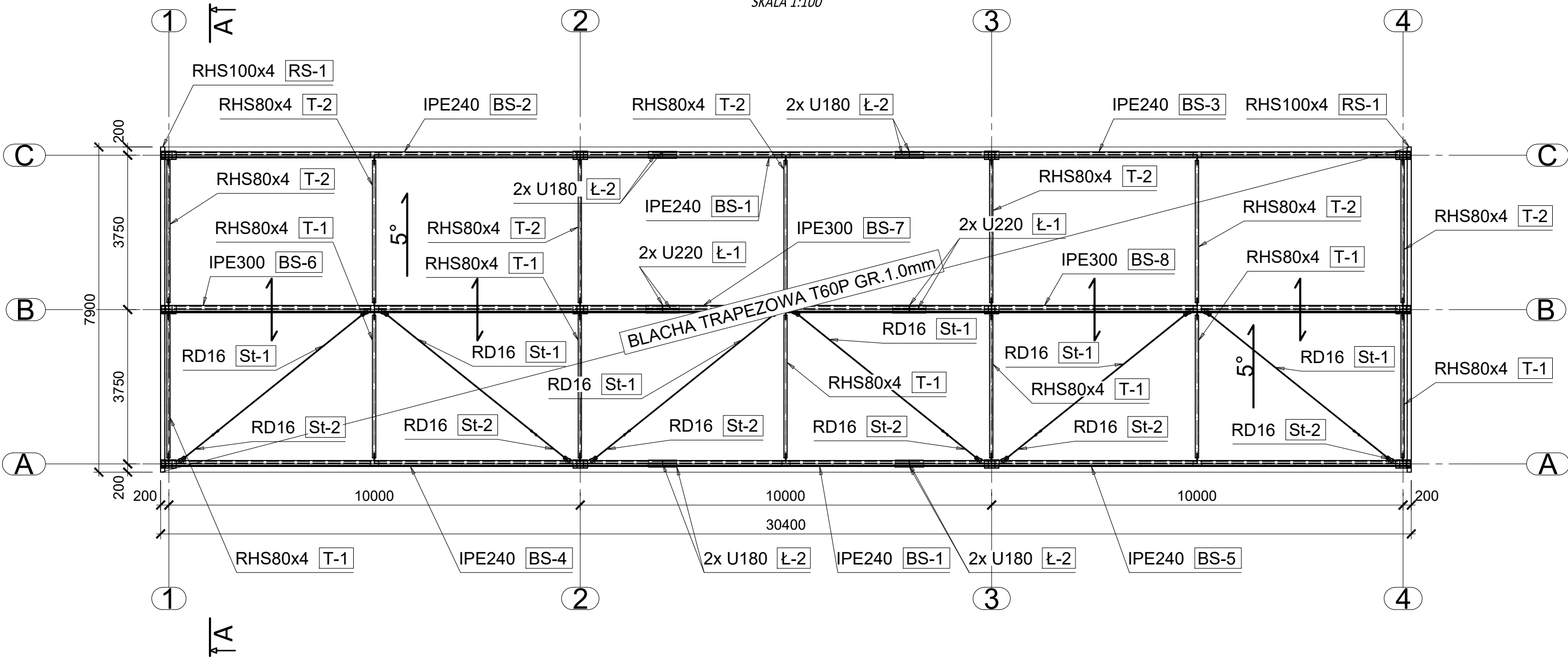


RZUT KONSTRUKCJI DACHU

SKALA 1:100



- LEGENDA:**
- BS - BELKA STALOWA
 - T - TEŻNIK STALOWY
 - RS - RYGIEL ŚCIENNY
 - St - STĘŻENIE STALOWE
 - Ł - ŁĄCZNIK

STAL PROFILOWA: S235
BLACHA TRAPEZOWA: S320GD

PRZEDSIĘBIORSTWO INŻYNIERYJNO-USŁUGOWE INŻYNIERIA PRO-EKO SP. Z O.O. UL. STRAŻACKA 37 43-382 BIELSKO-BIAŁA www.inzynieria-pro-eko.pl tel. 531 48 44 04	
TEMAT: PRZEBUDOWA I ROZBUDOWA PUNKTU SELEKTYWNEJ ZBIÓRKI ODPADÓW KOMUNALNYCH W ZAPOLICACH	INŻYNIERIA PRO-EKO
INWESTOR: GMINA ZAPOLICE ul. Plac Strażacki 5, 98-161 Zapolice	data 03.2021 r.
ADRES: Działka nr 149/2; Miejscowość: Zapolice; Jednostka ewidencyjna: 101903 2, Zapolice; Obręb ewidencyjny: 0019, Zapolice; Powiat: zduńskowski; Województwo: łódzkie;	skala 1:100
TEMAT RYSUNKU: RZUT KONSTRUKCJI DACHU	stadium PW
projektował: mgr inż. Zbigniew GEBZYŃSKI nr ewid. upr.: SLK/0250/POOK/03 nr ewid. ŚOIIB: SLK/BO/1500/03 specjalność konstrukcyjno-budowlana	branża KONSTRUKCJA
opracował: mgr inż. Tomasz KRAJ	rys.nr Ob.4 - 003/K
WSZELKIE PRAWA ZASTRZEŻONE	