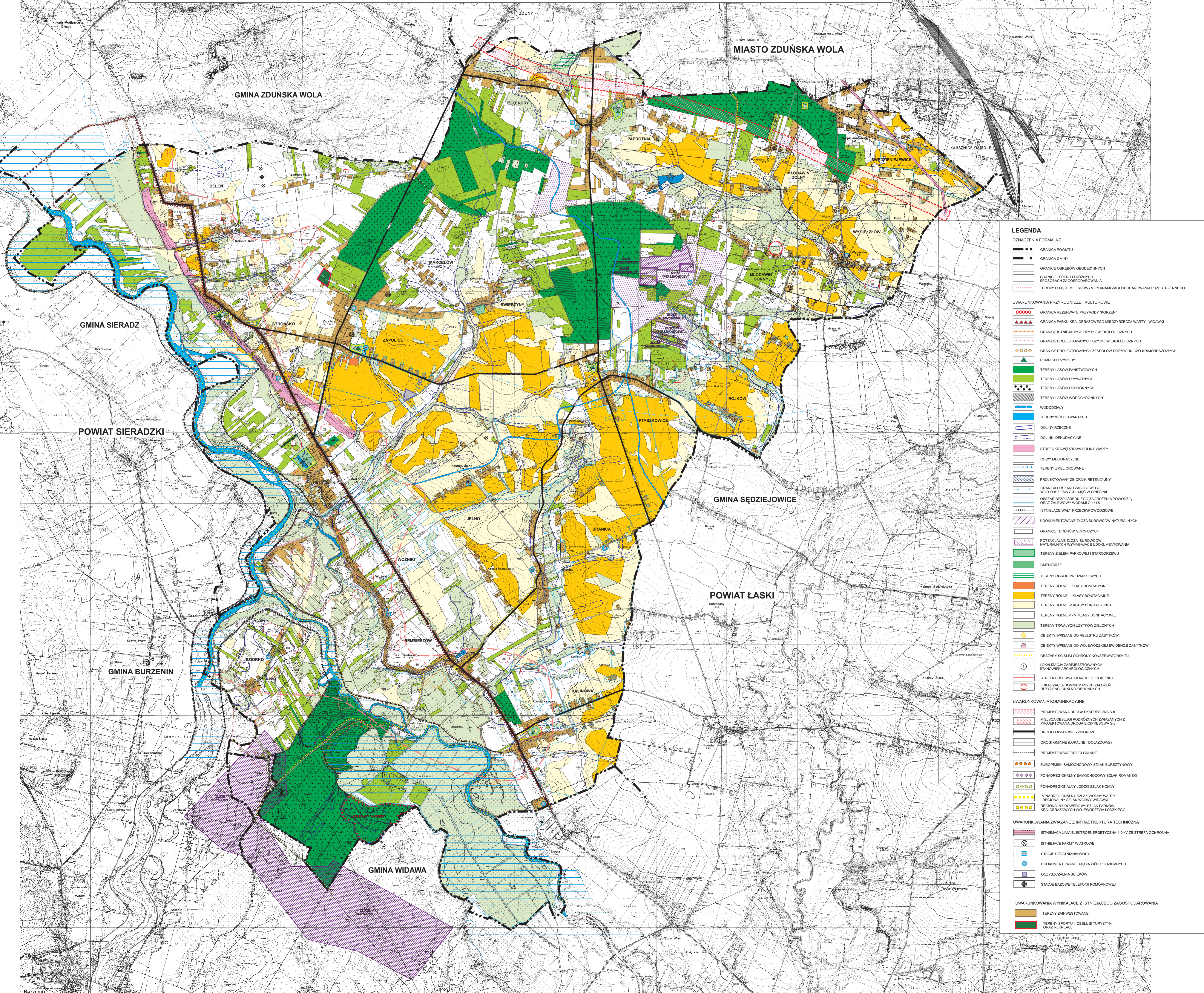


STUDIUM UWARUNKOWAŃ I KIERUNKÓW ZAGOSPODAROWANIA PRZESTRZENNEGO GMINY ZAPOLICE

PROJEKT
ZAŁĄCZNIK NR
DO UCHWAŁY NR
RADY GMINY ZAPOLICE
Z DNIA

UWARUNKOWANIA ROZWOJU

SKALA 1:10000
0 100 200 300 400 500 m



- ### LEGENDA
- OZNACZENIA FORMALNE**
- GRANICA POWIATU
 - GRANICA GMINY
 - GRANICE OBSZARÓW GEODEZYJNYCH
 - GRANICE TERENU O RÓŻNYCH SPOSOBACH ZAGOSPODAROWANIA
 - TERENY OBJĘTE MIEJSCOWYM PLANEM ZAGOSPODAROWANIA PRZESTRZENNEGO
- UWARUNKOWANIA PRZYRODNICZE I KULTUROWE**
- GRANICA REZERWATU PRZYRODY "KORCEN"
 - GRANICA PARKU KRAJOBRAZOWEGO MIĘDZYRZĘCZA WARTY I WIDAWKI
 - GRANICE ISTNIEJĄCYCH UŻYTKÓW EKOLOGICZNYCH
 - GRANICE PROJEKTOWANYCH UŻYTKÓW EKOLOGICZNYCH
 - GRANICE PROJEKTOWANYCH ZESPÓŁÓW PRZYRODNICZO-KRAJOBRAZOWYCH
 - POMNIKI PRZYRODY
 - TERENY LASÓW PAŃSTWOWYCH
 - TERENY LASÓW PRYWATNYCH
 - TERENY LASÓW OCHRONNYCH
 - TERENY LASÓW WODOCHRONNYCH
 - WOODZIAŁY
 - TERENY WÓD OTWARTYCH
 - DOLINY RZECZNE
 - DOLINY DENUDACYJNE
 - STREFA KRAJÓWODWA DOLINY WARTY
 - ROWY MELIORACYJNE
 - TERENY ZMELIOROWANE
 - PROJEKTOWANY ZBIORNIK RETENCYJNY
 - GRANICA OBSZARU ZASOBOWEGO WÓD PODZIEMNYCH UJĘĆ W OPISIE
 - OBZAR BEZPIECZNEGO OZAKROPIENIA POWODZA ORAZ ZALEWOWY WODAMI O p=1%
 - ISTNIEJĄCE WAŁY PRZECIWPOWODZOWE
 - UDOKUMENTOWANE ŹŁOŻA SUROWCÓW NATURALNYCH
 - GRANICE TERENÓW GÓRNICZYCH
 - POTENCJALNE ŹŁOŻA SUROWCÓW NATURALNYCH W MASZCIE UDOKUMENTOWANA
 - TERENY ZIELENI PARKOWEJ I STARODREWU
 - CEMENTARZE
 - TERENY OGRODÓW DZIAŁKOWYCH
 - TERENY ROLNE II KLASY BONTACYJNEJ
 - TERENY ROLNE III KLASY BONTACYJNEJ
 - TERENY ROLNE IV KLASY BONTACYJNEJ
 - TERENY ROLNE V - VI KLASY BONTACYJNEJ
 - TERENY TRWAŁYCH UŻYTKÓW ZIELONYCH
 - OBIEKTY WPISANE DO REJESTRU ZABYTKÓW
 - OBIEKTY WPISANE DO WOJEWÓDZKIEJ EWIDENCJI ZABYTKÓW
 - OBZARY SIOBIEJ OCHRONY KONSERWATORSKIEJ
 - LOKALIZACJA ZARĘBISTROWYCH STANOWISK ARCHEOLOGICZNYCH
 - STREFA OBSERWACJA ARCHEOLOGICZNEJ
 - LOKALIZACJA GÓRNICZYCH ZAŁOŻEN RZĘDZONALNO OBRONNYCH
- UWARUNKOWANIA KOMUNIKACYJNE**
- PROJEKTOWANA DROGA EKSPRESOWA S-8
 - MIEJSCA OBSŁUGI POODRÓŻNYCH ZWIĄZANYCH Z PROJEKTOWANĄ DROGĄ EKSPRESOWĄ S-8
 - DROGI POWIATOWE - ZBIORCZE
 - DROGI GMINNE (LOKALNE I DOJAZDOWE)
 - PROJEKTOWANE DROGI GMINNE
 - EUROPEJSKI SAMOCHODOWY SZLAK BURSZTYNOWY
 - PONADREGIONALNY SAMOCHODOWY SZLAK ROMANSKI
 - PONADREGIONALNY LÓDZKI SZLAK KONNY
 - PONADREGIONALNY SZLAK WODNY WARTY
 - REGIONALNY SZLAK WODNY WIDAWKI
 - REGIONALNY ROMANSOWY SZLAK PARKOWY
 - KRAJOBRAZOWYCH WOJEWÓDZTWA ŁÓDZKIEGO
- UWARUNKOWANIA ZWIĄZANE Z INFRASTRUKTURĄ TECHNICZNĄ**
- ISTNIEJĄCA LINA ELEKTROENERGETYCZNA 110 kV ZE STREFA OCHRONNA
 - ISTNIEJĄCE FARMY WIATROWE
 - STACJE UZDATNIANIA WODY
 - UDOKUMENTOWANE UJĘCIA WÓD PODZIEMNYCH
 - OCZYSZCZALNIA ŚCIEKÓW
 - STACJE BAZOWE TELEFONU KOMÓRKOWEJ
- UWARUNKOWANIA WYNIKAJĄCE Z ISTNIEJĄCEGO ZAGOSPODAROWANIA**
- TERENY ZAINWESTOWANE
 - TERENY SPORTU I OBSŁUGI TURYSTYKI ORAZ REKREACJI